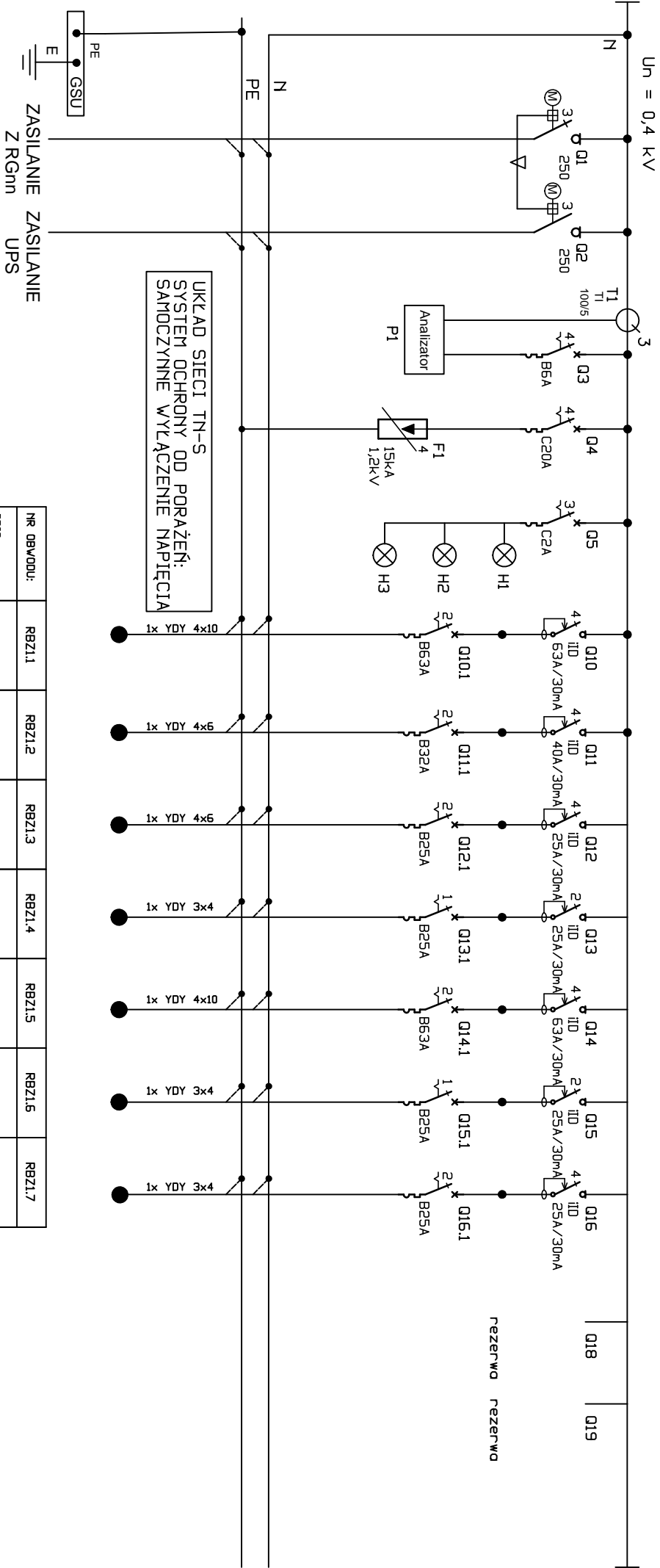


ROZDZIELNICA ELEKTRYCZNA RBZ1 0,4kV



NR OBWODU:	RBZ1.1	RBZ1.2	RBZ1.3	RBZ1.4	RBZ1.5	RBZ1.6	RBZ1.7
OPIS:	APM02.1	APM02.1	THR02.1	THR02.1	REL.1	PAP.1	TEL
LOKALIZACJA:	POM. Rgmn	POM. Rgmn	POM. Rgmn	POM. Rgmn	POM. Rgmn	POM. Rgmn	POM. Rgmn
MOC P1 (kW)	15	7,5	5	3	15	3	5

istniejące zasilacze

istniejący zasilacz 3kVA
wymienić na istn. zos. 5kVA

Zamawiający		"WARMIA I MAZURY" Sp. z o.o. ul. Szymany 150, 12 - 100 Szczytno			
Wykonawca		BIURO STUDIÓW I PROJEKTÓW LOTNISKOWYCH POLCONSULT Sp. z o.o. 00 - 697 Warszawa, ul. Al. Jerozolimskie 53			
Nazwa i adres obiektu		REGIONALNY PORT LOTNICZY OLSZTYN-MAZURY Warmia i Mazury Sp. z o.o. Szymany 150, 12-100 Szczytno			
Nazwa projektu OPRACOWANIE KOMPLEKSOWEJ, WIELOBRANŻOWEJ DOKUMENTACJI PROJEKTOWEJ NA ROZBUDOWĘ I PRZEBUDOWĘ INFRASTRUKTURY LOTNISKOWEJ OLSZTYN - MAZURY					
Faza projektu PROJEKT BUDOWLANY					
Tytuł rysunku Schemat RBZ1					
Branża		elektryczna		Data	Nr uprawnień
Projektant		mgr inż. Piotr Szulborski		07.2016	MAZ/0332/POOE/13
Sprawdzający		mgr inż. Zygmunt Michałak		07.2016	ST.15.08/74
Nr umowy		WTM.BZ.0812.7.2016 (Nr arch. w BSIP: PL-1098/160)			
Skala		----			
Nr rysunku		3			